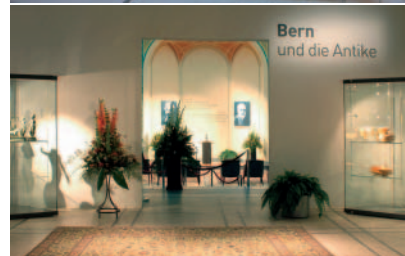


Exklusive Räume für besondere Anlässe

Räumlichkeiten und Infrastruktur

Orientalischer Saal	Ca. 200 m ² 180 Personen (Konzertbestuhlung) bis 220 Personen (Steh-Apéro) Geeignet für: Mitgliederversammlungen - Vorträge - Apéros - Kleine Konzerte
Kleiner Mosersaal	Ca. 64 m ² Max. 30 Personen Eignet sich für: - kleiner Apéro nach einer Führung
Infrastruktur	- 15 Tische à 120 x 80 cm - Beamer - Rednerpult mit integriertem Mikrophon - Knopfmikrophon - Grossleinwand, 3 x 4 m - 6 Bühnenelemente 2 x 1,22 m, 60 cm hoch, ca. 15 m ² - 15 hohe und 10 niedrige runde Apérotische



Anlässe im Park Anlässe im Park sind nur mit Catering durch das Bistro Steinhalle möglich

Parkmiete	CHF 300.-
Schlechtwettervariante	Orientalischer Saal Exklusivöffnung CHF 900.- (statt CHF 1000.-) zuzüglich CHF 150.-/Std. nach 18 Uhr (Personalkosten für Betriebsdienst und Empfang)



Catering

Bistro Steinhalle	www.steinhalle.ch , info@steinhalle.ch Helvetiaplatz 5, 3005 Bern / 031 351 51 00
--------------------------	---



Gerne stehen wir Ihnen für eine Besichtigung unserer Räumlichkeiten zur Verfügung.

Reservationen und weitere Informationen
Historisches Museum Bern
Besucherservice, Franziska Zürcher Mindrup
Tel. ++ 41 (31) 350 77 19, franziska.zuercher@bhm.ch

Preisliste →

Preise

Saalmiete

Orientalischer Saal:

inkl. 2 Std Personalkosten für Einrichtung
inkl. Konzertbestuhlung
inkl. Tische für Apéro
inkl. Rednerpult mit integriertem Mikrophon

Mit Museumsbesuch	ohne Museumsbesuch
CHF 950.– max 5 Std	CHF 1900.–
CHF 1450.– ab 5 Std	

Kleiner Mosersaal:

CHF 100.– (Nur im Rahmen eines Ausstellungsbesuches mietbar)

Zusätzliche Personalkosten für Einrichtung nach 2 Std (nach Aufwand) CHF 75.– / Std

Zusätzliche technische Einrichtungen:

Beamer	CHF 150.–
Knopfmikrophon oder Handmikrophon	CHF 150.–
Bühne	CHF 150.–
Grossleinwand (3 x 4 m)	CHF 150.–

Aufsicht bei freier Ausstellungsbesichtigung nach 17 Uhr

CHF 75.– pro Std und pro Ausstellung

Eintritt (Gruppentarif, ermässigt)

Dauerausstellung und Einstein Museum CHF 13.–, Sonderausstellung CHF 18.–

Führung

CHF 150.– / Gruppe (max. 25 Pers.)

Zuschlag für Exklusivöffnung (Betriebskosten, Empfang, Betriebsdienst)

CHF 150.– / Std nach 18 Uhr

Angebrochene Stunden zählen bis zur halben Stunde CHF 75.–

(z.B.: 19–19.30 = CHF 75.–, ab 19.30 zählt die ganze Std., also CHF 150.–)